



# Patenschaft Getreideacker im Hartmannsrech

Fl. 3 Nr. 51/2 (ca. 3.850 qm)

## Aufgaben:

**Die nachfolgenden Aufgaben, bis auf das Entfernen der Goldrute, müssen nur delegiert, bzw. mit daran gedacht werden, dass diese durchgeführt werden.**

### Februar – Getreide kaufen:

50 kg Sommerweizen

50 kg Sommergerste

50 kg Hafer

25 kg Sonnenblumen

(Ackerwildkräuter)

**März** – Ackerfläche mähen

**März** – Ackerfläche pflügen, gruppen und einsäen

**Juni bis September** - Goldrute im Getreidefeld entfernen, sie sollte nicht zum Blühen kommen oder aussamen.

## Ziel:

Erhalt eines Getreidefeldes und der speziellen Ackerflora im Meerbachtal. Schaffung eines Rastplatzes für Zugvögel und Futterfläche für Wintergäste und Standvögel im Winter.

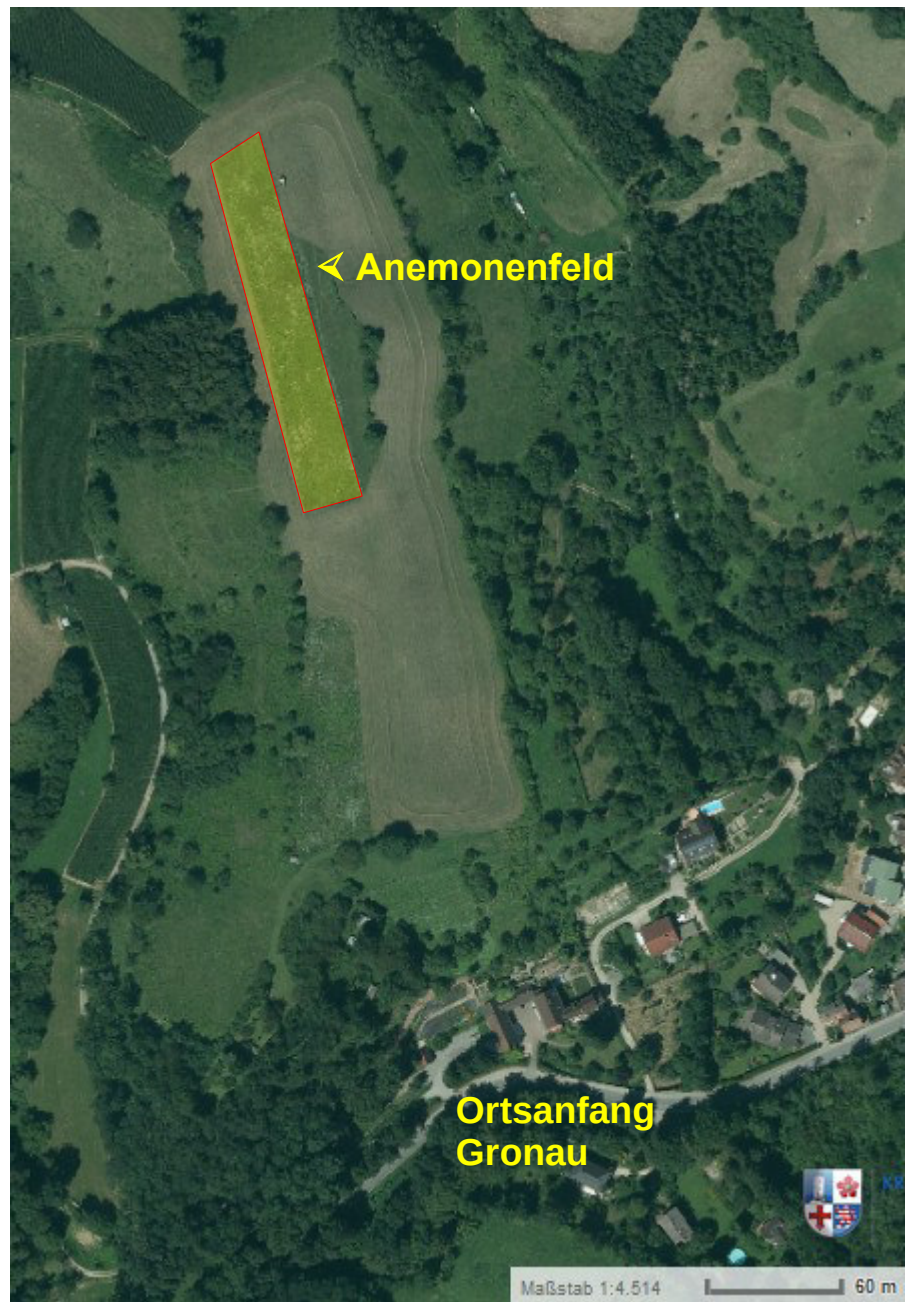
## Dokumentation:

von Vögeln, Insekten und Pflanzen, soweit wie möglich.

## Hilfe:

Vorherige Begehung und Einweisung mit sachkundigen Ortsgruppenmitgliedern.

**Es müssen nicht alle Aufgaben alleine erledigt werden, hier kann ein Arbeitseinsatz mit der Gruppe oder anderen Personen abgesprochen werden.**



**Patenschaft/Datum:**

